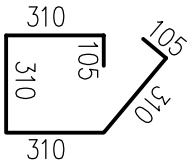
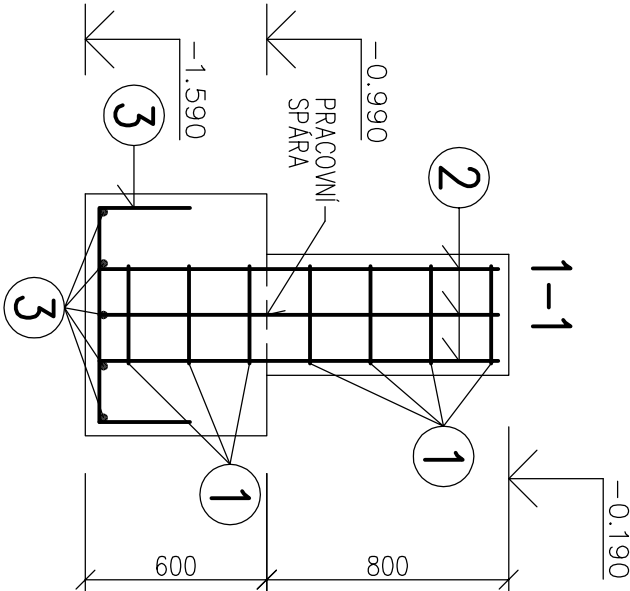
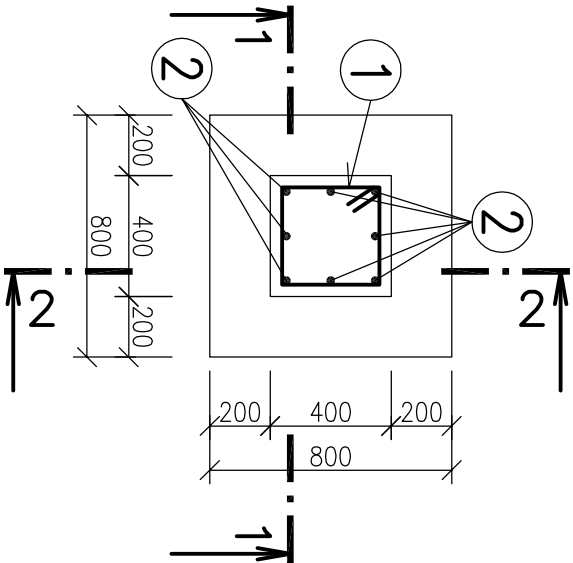
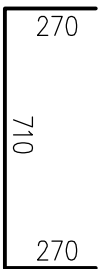


P14 ks



1 ØR8 6200mm  
DL.1,45m, 7ks



3 ØR8  
DL.1,25m, 5+5=10ks

## SPECIFIKACE VÝZTUŽE

ČÍSLO	Ø	DĚLKA PLOCHA m, m²	POČET	B500	
				Ø R8	Ø R10
1	Ø R 8	1,45	7	10,15	
2	Ø R 10	1,45	8		11,60
3	Ø R 8	1,25	10	12,50	
		CELKEM	m	22,65	11,60
		CELKEM	kg	8,95	7,15
CELKEM PRO 1ks PATKY P1			kg	16,10	


CELKEM PRO 4ks PATKY P1	kg	64,40
-------------------------	----	-------

OCEL B500A (--->Ø8)  
OCEL B500B (<---Ø10)  
VÝZTUŽ KÓTOVANÁ OSOVĚ  
BETON KONSTRUKCÍ C25/30, XC2, XA1  
KRYTÍ VÝZTUŽE 40MM

## ZPRACOVATEL STAVEBNÉ KONSTRUKČNÍ ČÁSTI

±0,000 = 185,200 BpV

ZODPOVĚDNÝ PROJEKTANT	VYPRACOVAL	KONTROLOVAL	MARTINA PLÁŠKOVÁ KOSTELECKÁ 620, ZLÍN 12 IČO 462 87 795
ING. VLADIMÍR KUNDERA	MARTINA PLÁŠKOVÁ		

Hlav. projektant	Zodp. projektant	Vypracoval	Kontroloval	<div>projektová kancelář</div> <div></div>
M. Sedlářová	M. Sedlářová	M. Sedlářová	Ing. Prokůpek	
INVESTOR: MĚSTO OTROKOVICE				
OTROKOVICE - REVITALIZACE AUTOBUSOVÉHO NÁDRAŽÍ				
2b. STAVBA				
SO 701 VEŘEJNÉ SOCIÁLNÍ ZAŘÍZENÍ A ZAŘÍZENÍ PRO ŘIDIČE				
D1.2 Stavební konstrukční řešení				
PATKA P1 - VÝZTUŽ				
				</